

**DESARROLLO DE HABILIDADES MATEMÁTICAS – 4° BÁSICO**

Nombre: _____ Curso: _____ Fecha: _____

16. Observa la siguiente igualdad:

$$\square - 12 = 8$$

¿Qué número está tapado por \square ?

- a) 12
- b) 20
- c) 30
- d) 24

17. Observa la siguiente igualdad:

$$\square - 5 = 5$$

¿Qué número está tapado por \square ?

- a) 20
- b) 10
- c) 5
- d) 0

18. Observa la siguiente igualdad:

$$\square - 9 = 3$$

¿Qué número está tapado por \square ?



- a) 9
- b) 19
- c) 12
- d) 3

19. Observa la siguiente igualdad:

$$\square - 10 = 12$$

¿Qué número está tapado por \square ?

- a) 10
- b) 2
- c) 12
- d) 22

20. Observa la siguiente igualdad:

$$\square - 9 = 0$$

¿Qué número está tapado por \square ?

- a) 9
- b) 0
- c) 10
- d) 8



21. Observa la siguiente igualdad:

$$\square - 28 = 5$$

¿Qué número está tapado por \square ?

- a) 28
- b) 8
- c) 33
- d) 5

22. Observa la siguiente igualdad:

$$\square + 10 = 20$$

¿Qué número está tapado por \square ?

- a) 10
- b) 20
- c) 0
- d) 22

23. Observa la siguiente igualdad:

$$\square + 22 = 22$$

¿Qué número está tapado por \square ?

- a) 22
- b) 12
- c) 0
- d) 2



24. Observa la siguiente igualdad:

$$\square : 8 = 4$$

¿Qué número está tapado por \square ?

- a) 8
- b) 32
- c) 4
- d) 12

25. Observa la siguiente igualdad:

$$\square : 6 = 6$$

¿Qué número está tapado por \square ?

- a) 36
- b) 6
- c) 12
- d) 18

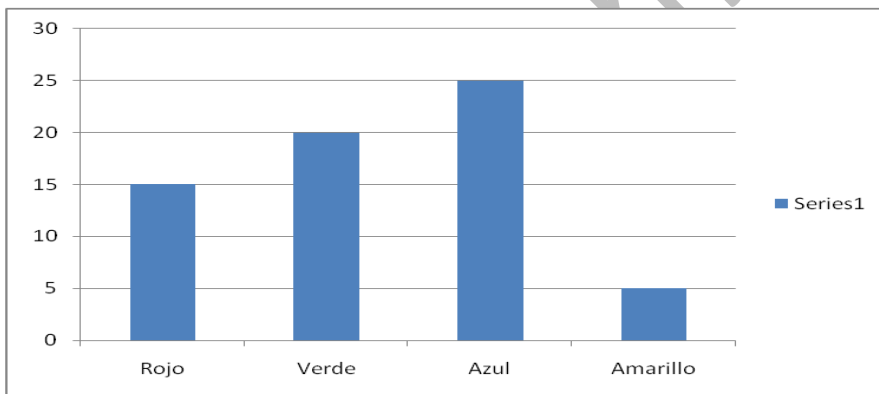
26. Observa la siguiente igualdad:

$$\square : 4 = 10$$

¿Qué número está tapado por \square ?

- a) 10
- b) 4
- c) 8
- d) 40

27. Un grupo de estudiantes de 4° básico del Colegio Vedrúna de San Felipe fueron encuestados para saber cuál es su color favorito. Los resultados de dicha encuesta están resumidos en el siguiente gráfico:

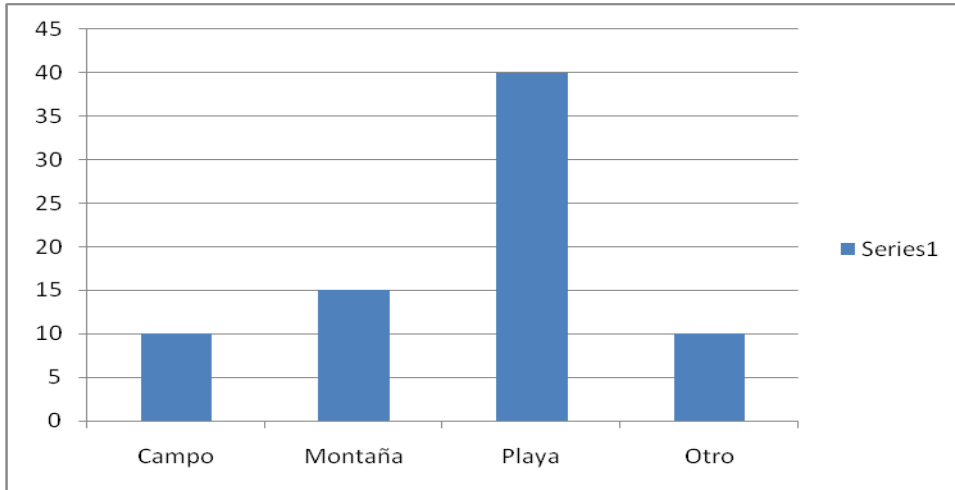


¿Cuántos alumnos respondieron la encuesta?

- a) 25
- b) 65
- c) 20
- d) no se puede determinar.



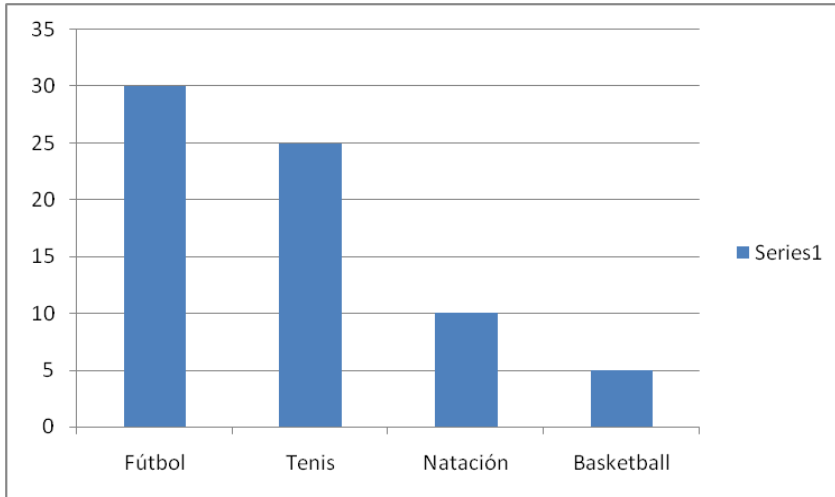
28. Un grupo de jefes de hogar que asistieron a la inauguración de un hotel, se les consultó acerca de su lugar favorito para pasar sus vacaciones de verano. Las respuestas están resumidas en el siguiente gráfico:



En base al gráfico, diga ¿Cuántas personas fueron consultadas?

- a) 40
- b) 15
- c) 75
- d) 35

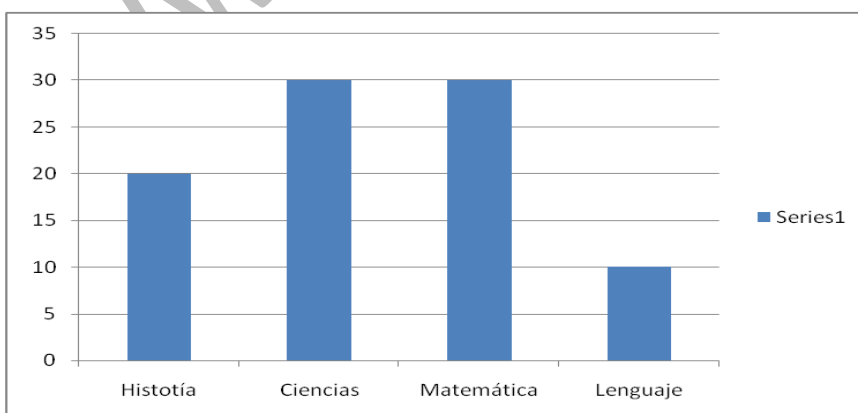
29. En parque de Santiago, se realizó una encuesta a las personas menores de 40 años. Una de las preguntas era ¿Qué deporte practica? Los resultados están presentados en el siguiente gráfico:



¿Cuántas personas fueron encuestadas?

- a) 70
- b) 30
- c) 25
- d) 100

30. A un grupo de estudiantes que cursan primero medio en diversos colegios de Chile, se les consultó acerca de cuál era su asignatura favorita. Los resultados son presentados en el siguiente gráfico:



¿Cuántos fueron los estudiantes encuestados?

- a) 60
- b) 30
- c) 40
- d) 90

Patricio Figueroa M.

pfigueroa@matematicas.cl

www.matematicas.cl

www.matematicas.cl

Respuestas:

16b	21c	26d
17b	22a	27b
18c	23c	28c
19d	24b	29a
20a	25a	30d

Elaborado por:

Patricio Figueroa M.

Profesor de Matemática

www.matematicas.cl

pfigueroa@matematicas.cl

www.matematicas.cl